

$U(\text{Sys} \rightarrow \text{Ad}) = \text{Sys}$



Rue René Boulanger, Paris

$U(\text{Sys} \rightarrow \text{Ad}) = \text{Abb}$



Rue d'Assas, Paris

$U(\text{Sys} \rightarrow \text{Ad}) = \text{Rep}$



Rue Léopold Robert, Paris

$N(\text{Sys} \rightarrow \text{Ad}) = \text{Sys}$



Boulevard du Montparnasse, Paris

$N(\text{Sys} \rightarrow \text{Ad}) = \text{Abb}$



Rue de Chevreuse, Paris

$N(\text{Sys} \rightarrow \text{Ad}) = \text{Rep}$



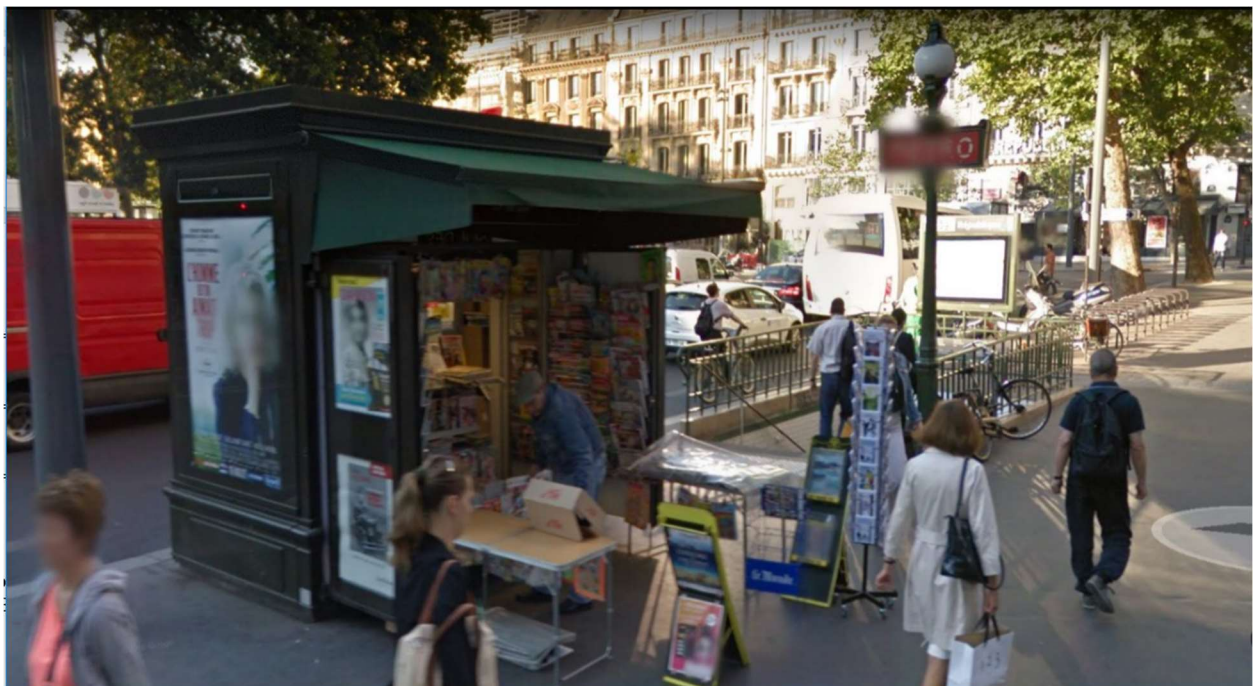
Rue Paul Albert, Paris

$U(\text{Sys} \rightarrow \text{In}) = \text{Sys}$



Rue du Départ, Paris

$U(\text{Sys} \rightarrow \text{In}) = \text{Abb}$



Rue René Boulanger, Paris

$U(\text{Sys} \rightarrow \text{In}) = \text{Rep}$



Rue Regnault, Paris

$U(\text{Sys} \rightarrow \text{In}) = \text{Sys}$



Rue de l'Annonciation, Paris

$N(\text{Sys} \rightarrow \text{In}) = \text{Abb}$



Rue Léopold Bellan, Paris

$N(\text{Sys} \rightarrow \text{In}) = \text{Rep}$



Promenade plantée, Paris

$U(\text{Sys} \rightarrow \text{Adj}) = \text{Sys}$



Rue de Bretagne, Paris

$U(\text{Sys} \rightarrow \text{Adj}) = \text{Abb}$



Rue de Provence, Paris

U(Sys → Adj) = Rep



Rue de Reuilly, Paris

U(Sys → Adj) = Sys



Cours de Vincennes, Paris

$U(\text{Sys} \rightarrow \text{Adj}) = \text{Abb}$



Place d'Estienne d'Orves, Paris

$U(\text{Sys} \rightarrow \text{Adj}) = \text{Rep}$



Rue de la Gare de Reuilly, Paris

$U(\text{Sys} \rightarrow \text{Subj}) = \text{Sys}$



Rue Haxo, Paris

$U(\text{Sys} \rightarrow \text{Subj}) = \text{Abb}$



Rue Gît-le-Coeur, Paris

$U(\text{Sys} \rightarrow \text{Subj}) = \text{Rep}$



Rue des Plantes, Paris

$N(\text{Sys} \rightarrow \text{Subj}) = \text{Sys}$



Rue de Montreuil, Paris

$N(\text{Sys} \rightarrow \text{Subj}) = \text{Abb}$



Rue Chapon, Paris

$N(\text{Sys} \rightarrow \text{Subj}) = \text{Rep}$



Rue de la Mare, Paris

$U(\text{Sys} \rightarrow \text{Transj}) = \text{Sys}$



Rue Petit, Paris

$U(\text{Sys} \rightarrow \text{Transj}) = \text{Abb}$



Rue Eug ne Oudin , Paris

$U(\text{Sys} \rightarrow \text{Transj}) = \text{Rep}$



Avenue Villemain, Paris

$N(\text{Sys} \rightarrow \text{Transj}) = \text{Sys}$



Rue Ligner, Paris

$N(\text{Sys} \rightarrow \text{Transj}) = \text{Abb}$



Rue de Chartres, Paris

$N(\text{Sys} \rightarrow \text{Transj}) = \text{Rep}$



Rue Santerre, Paris

$U(\text{Sys} \rightarrow \text{Sub}) = \text{Sys}$



Rue des Vignes, Paris

$U(\text{Sys} \rightarrow \text{Sub}) = \text{Abb}$



Rue Frédéric Sauton, Paris

$U(\text{Sys} \rightarrow \text{Sub}) = \text{Rep}$



Rue Duméril, Paris

$N(\text{Sys} \rightarrow \text{Sub}) = \text{Sys}$



Rue de Fontarabie, Paris

$N(\text{Sys} \rightarrow \text{Sub}) = \text{Abb}$



Rue de Bercy, Paris

$N(\text{Sys} \rightarrow \text{Sub}) = \text{Rep}$



Rue Girardon, Paris

$U(\text{Sys} \rightarrow \text{Koo}) = \text{Sys}$



Avenue de Clichy, Paris

$U(\text{Sys} \rightarrow \text{Koo}) = \text{Abb}$



Rue de Patay, Paris

$U(\text{Sys} \rightarrow \text{Koo}) = \text{Rep}$



Rue de Patay, Paris

$N(\text{Sys} \rightarrow \text{Koo}) = \text{Sys}$



Rue Vergniaud, Paris

$N(\text{Sys} \rightarrow \text{Koo}) = \text{Abb}$



Rue Taylor, Paris

$N(\text{Sys} \rightarrow \text{Koo}) = \text{Rep}$



Impasse Grimaud, Paris

$U(\text{Sys} \rightarrow \text{Sup}) = \text{Sys}$



Rue de l'Encheval, Paris

$U(\text{Sys} \rightarrow \text{Sup}) = \text{Abb}$



Rue Sadi Carnot, Paris

$U(\text{Sys} \rightarrow \text{Sup}) = \text{Rep}$



Rue Bonaparte, Paris

$N(\text{Sys} \rightarrow \text{Sup}) = \text{Sys}$



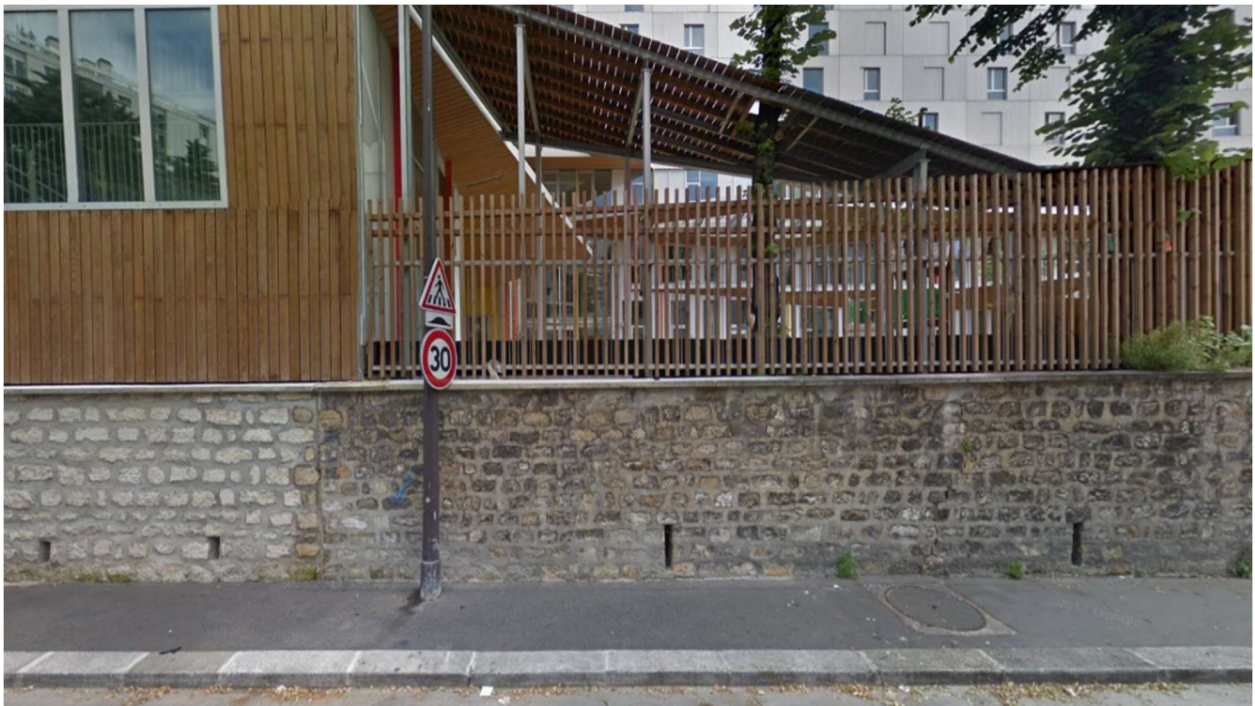
Rue Regnault, Paris

$N(\text{Sys} \rightarrow \text{Sup}) = \text{Abb}$



Rue Vigée-Lebrun, Paris

$N(\text{Sys} \rightarrow \text{Sup}) = \text{Rep}$



Rue du Loiret, Paris

$U(\text{Sys} \rightarrow \text{Adjn}) = \text{Sys}$



Rue des Cordelières, Paris

$U(\text{Sys} \rightarrow \text{Adjn}) = \text{Abb}$



Rue Bleue, Paris

U(Sys → Adjn) = Rep



Rue Vavin, Paris

N(Sys → Adjn) = Sys



Rue Édouard Lockroy, Paris

N(Sys → Adjn) = Abb



Rue de la Pompe, Paris

N(Sys → Adjn) = Rep



Rue Saint-Denis, Paris

$U(\text{Sys} \rightarrow \text{Subjn}) = \text{Sys}$



Boulevard du Montparnasse, Paris

$U(\text{Sys} \rightarrow \text{Subjn}) = \text{Abb}$



Rue de Bièvre, Paris

$U(\text{Sys} \rightarrow \text{Subjn}) = \text{Rep}$



Rue Mazarine, Paris

$N(\text{Sys} \rightarrow \text{Subjn}) = \text{Sys}$



Rue Saint-Charles, Paris

$N(\text{Sys} \rightarrow \text{Subjn}) = \text{Abb}$



Rue Étienne Marcel, Paris

$U(\text{Sys} \rightarrow \text{Subjn}) = \text{Rep}$



Rue du Cygne, Paris

$U(\text{Abb} \rightarrow \text{Abb}) = \text{Sys}$



Rue Lauzin, Paris

$U(\text{Abb} \rightarrow \text{Abb}) = \text{Abb}$



Boulevard Arago, Paris